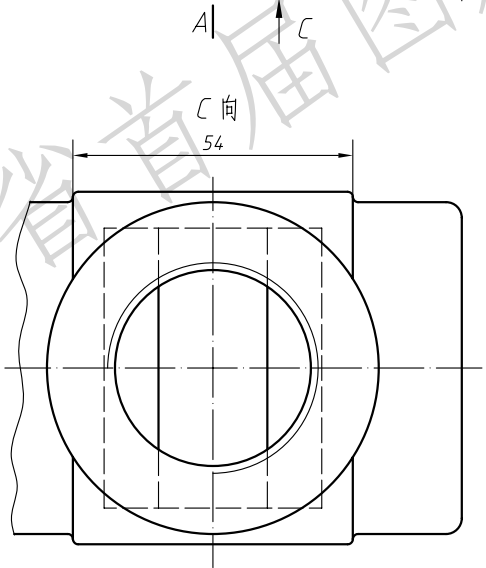
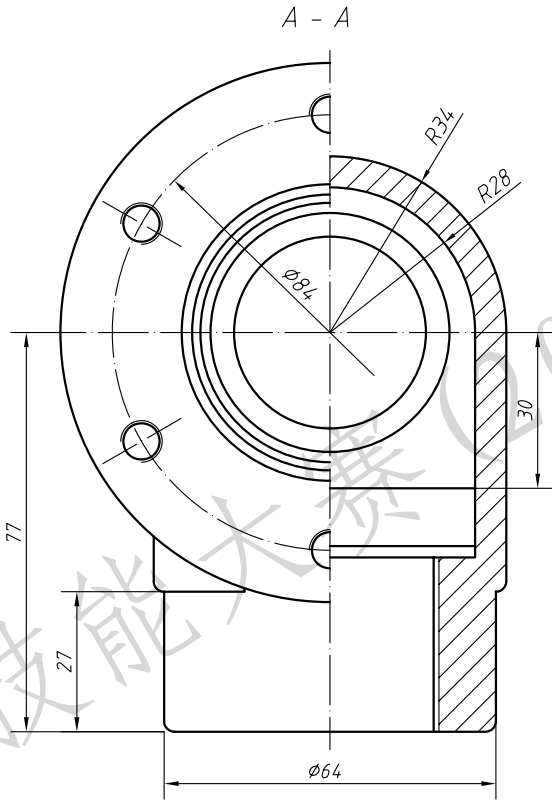
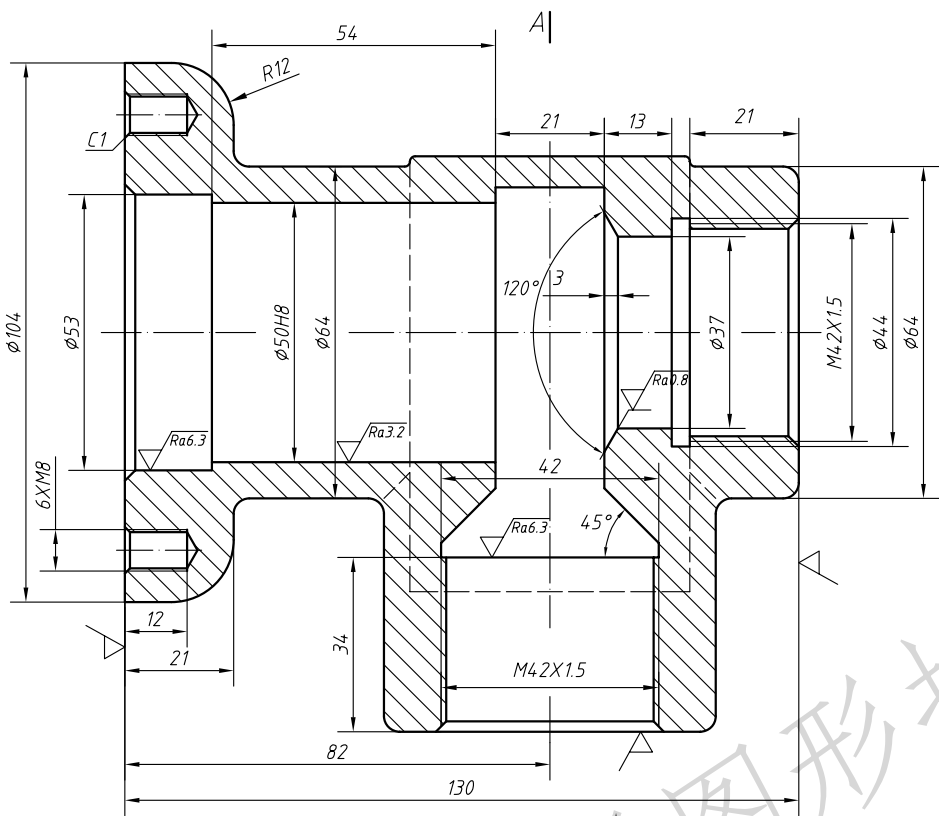
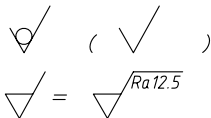


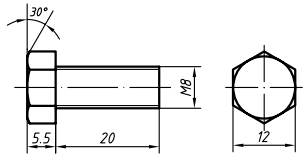
调 压 阀			图号	
			比例	1:1
制图			广东省首届CAD图形技能及创新大赛	
审核				



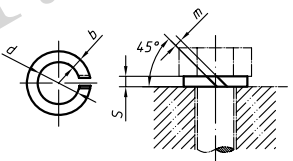
技术要求
未注圆角R1~R3
未注倒角C2



1	阀体	1	HT200	1:1
序号	名称	数量	材料	比例

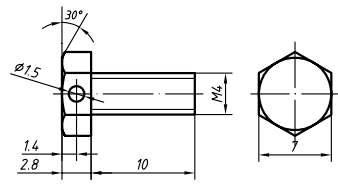


9	螺栓 M8×20	6	A3	1:1
序号	名称	数量	材料	比例

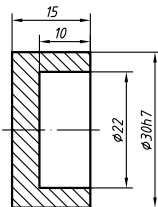


序号	规格	数量	d	b	m	S
10	8	6	8.2	2.1	1	2.1
6	4	4	4.2	1.1	0.5	1.1

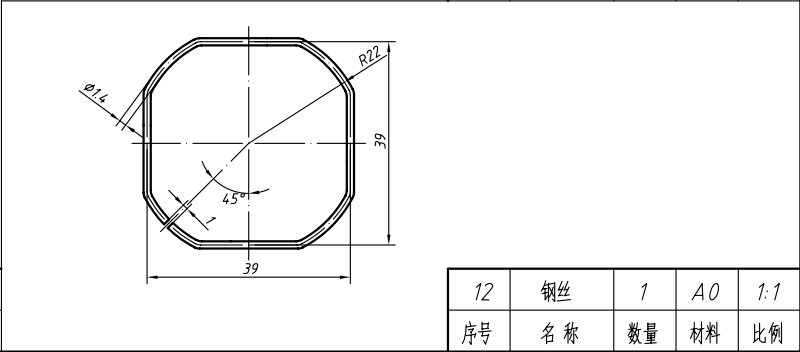
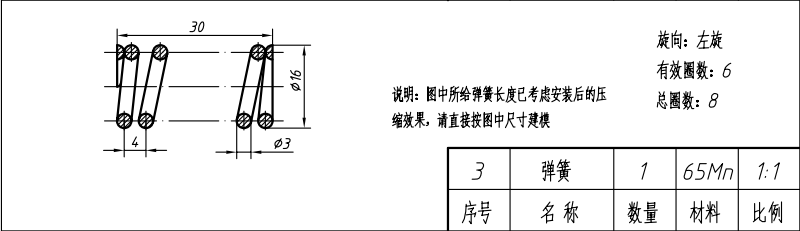
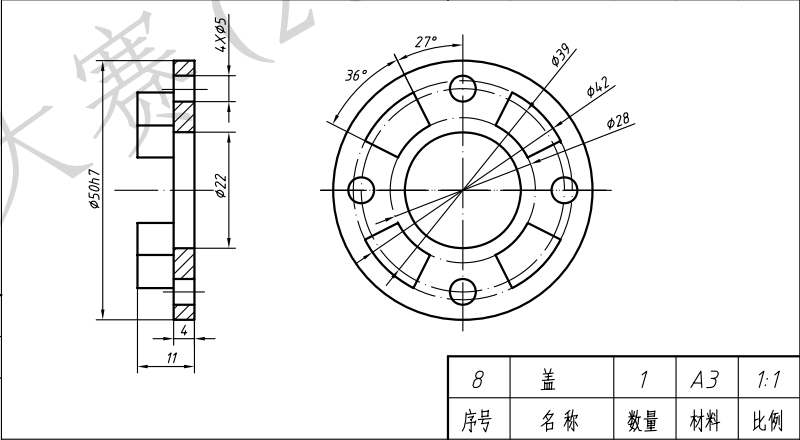
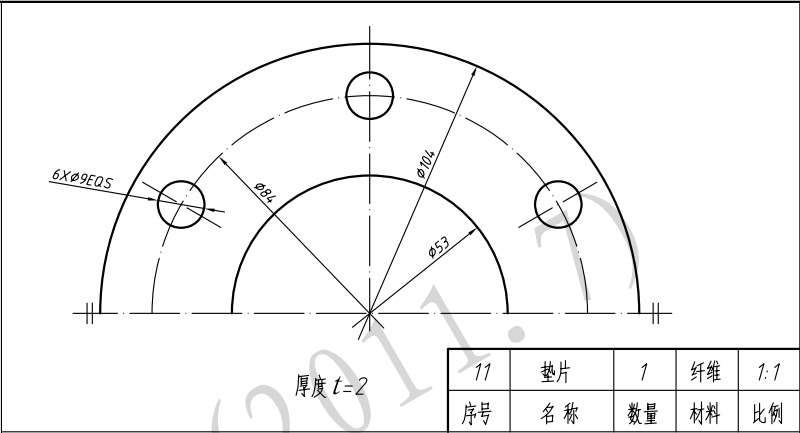
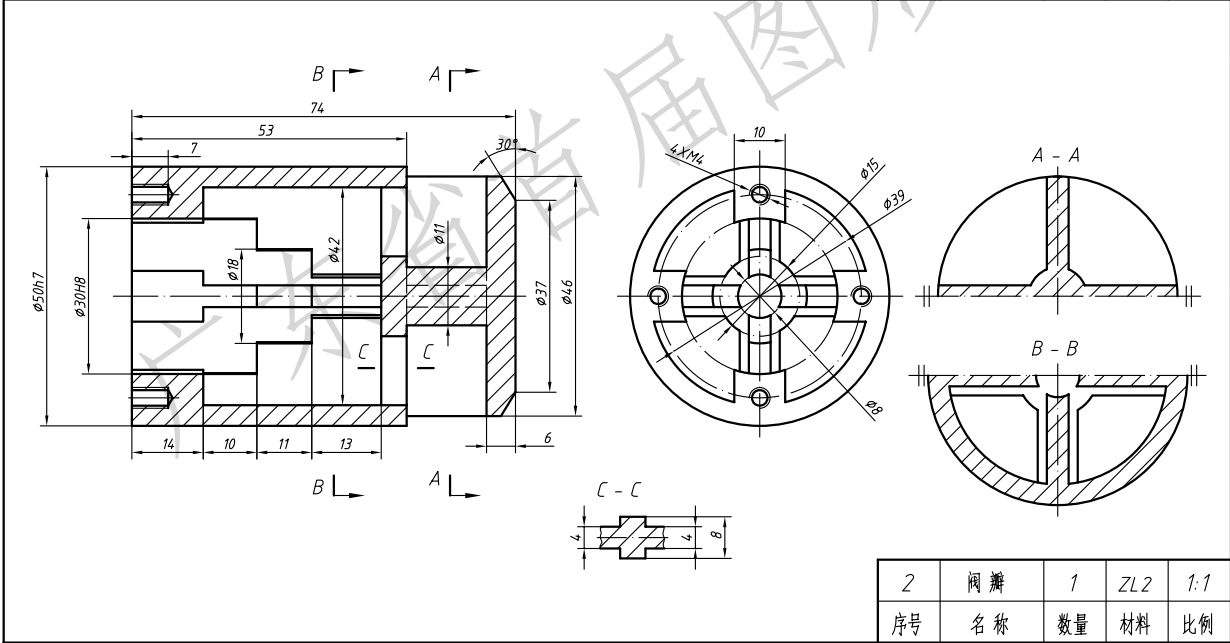
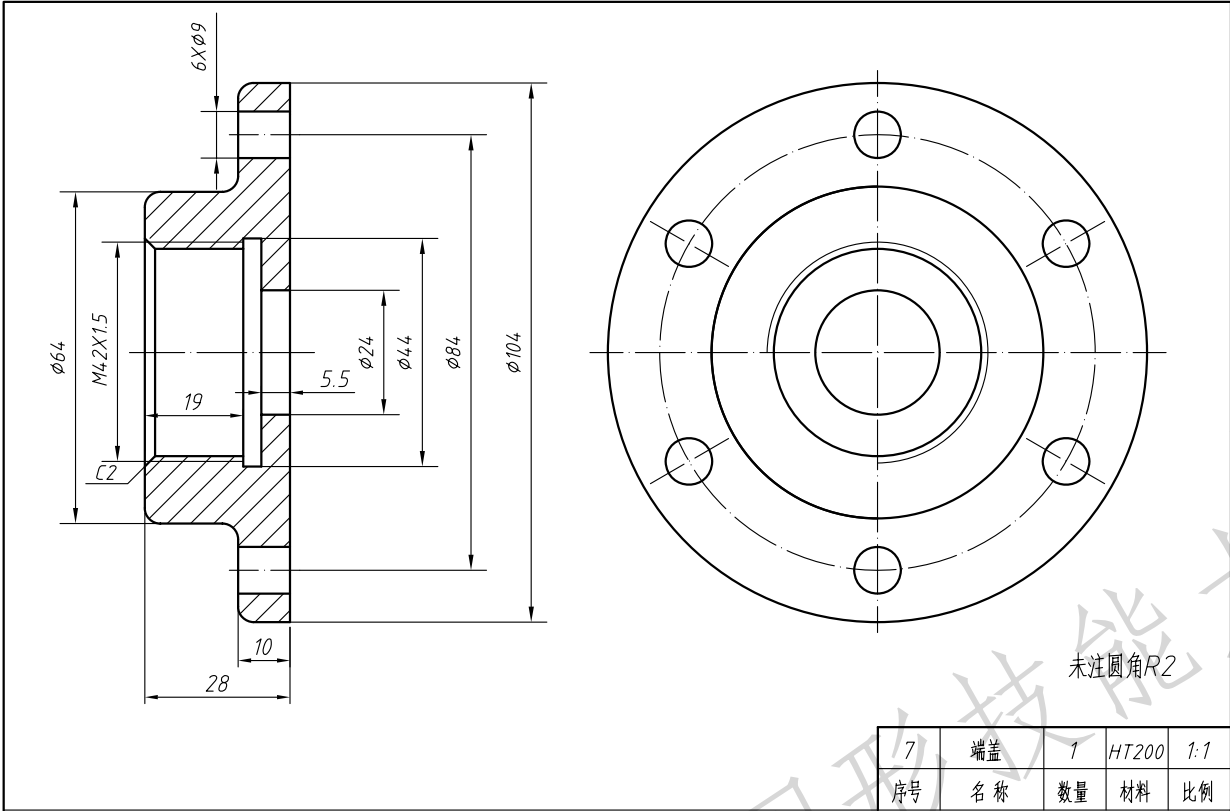
弹簧垫圈	65Mn	1:1
名称	材料	比例



5	螺栓 M4×10	4	A3	2:1
序号	名称	数量	材料	比例



4	杯	1	A3	1:1
序号	名称	数量	材料	比例



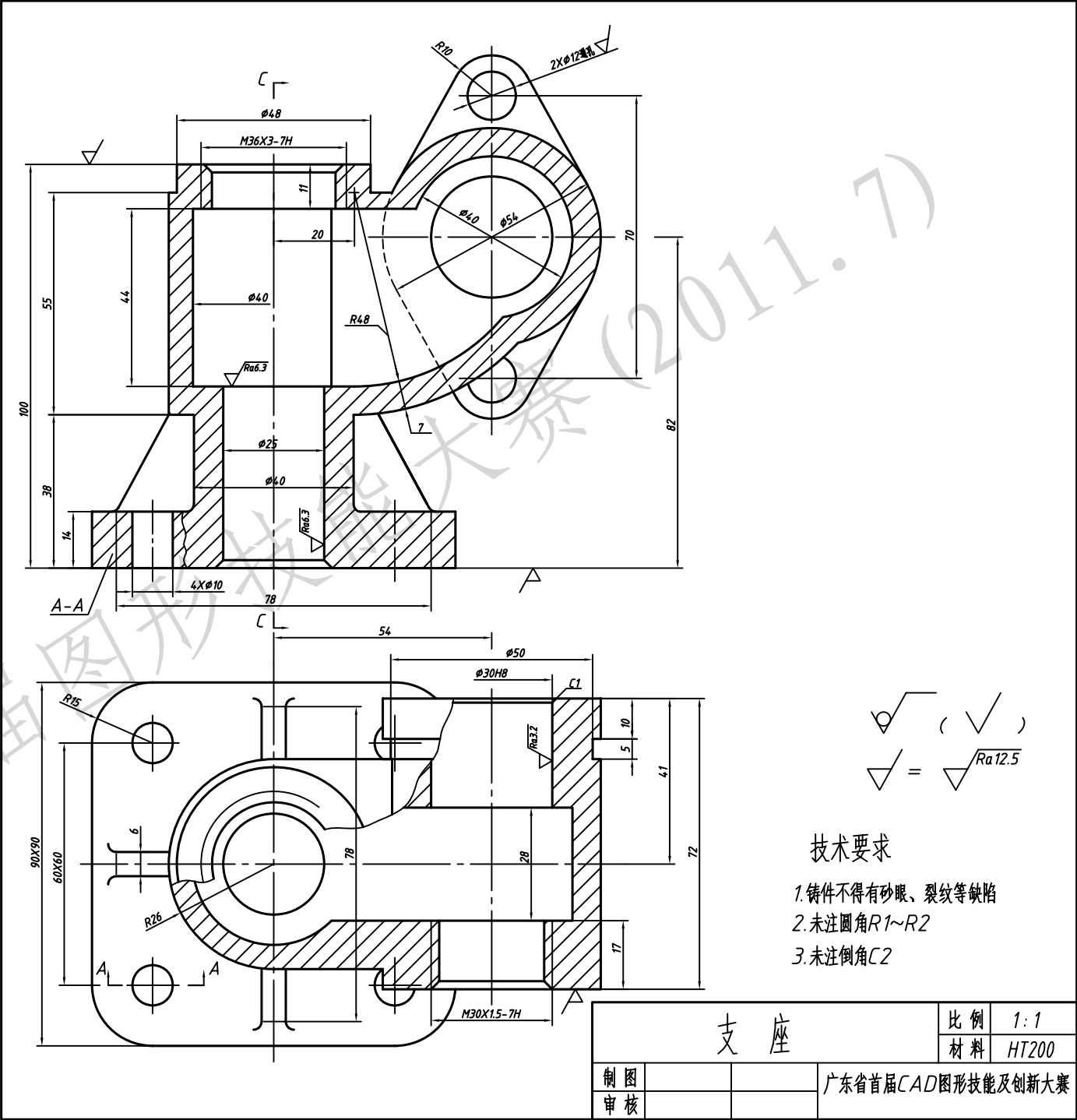
广东省首届CAD图形技能及创新大赛
机械类 高级组 计算机二维绘图试题

题目要求:

- 一、在电脑指定位置建立以自己考号命名的文件夹，将最终的图形文件命名为“二维绘图.dwg”，存放在该文件夹下。
- 二、读懂支座零件图，用AutoCAD抄画该零件图。
- 三、主视图、俯视图、尺寸、技术要求均按原图抄画，并补画C-C全剖视图。
- 四、绘图比例1:1，图纸幅面A3。

注意事项:

- 1、答案文件中不得填写姓名、学校，否则试卷作废。
- 2、时间：60分钟，总分100分。

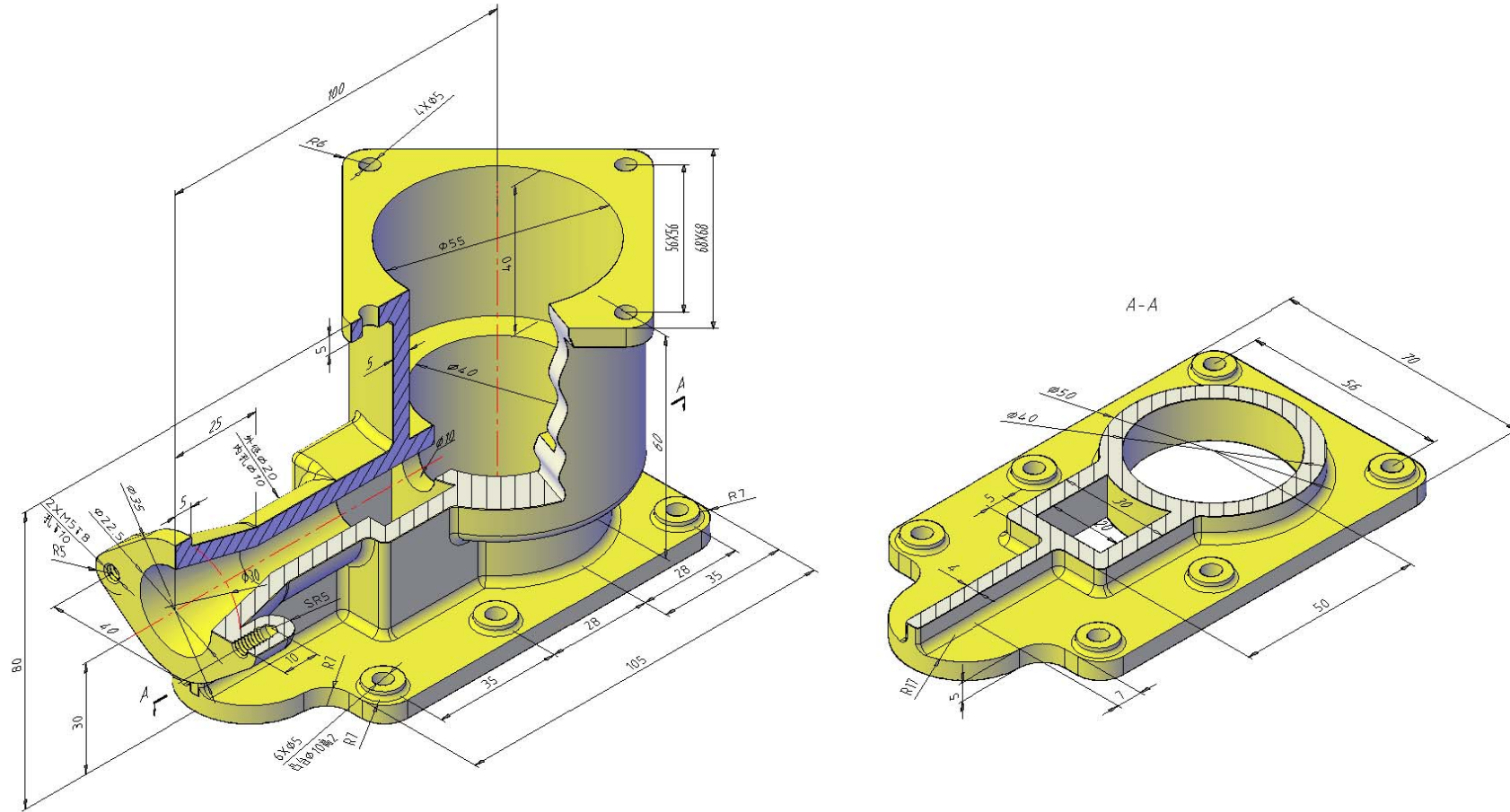


广东省首届CAD图形技能及创新大赛 机械类高级组试题

手工绘图部分

一、题目：根据喷嘴零件的轴测图，用尺规绘制零件工作图。（时间：90分钟，总分100分）

二、要求：（1）图纸幅面：A3；（2）比例：1:1；（3）图线符合国家标准；（4）布局均匀、图面整洁、字体工整、零件表达正确清晰、尺寸标注完整正确、技术要求及标题栏内容完备、符合国标；（5）表面结构要求：水平轴线上各孔内壁 $Ra=12.5$ ；其余各孔内壁 $Ra=25$ ；机械加工获得的平面 $Ra=25$ ；其余非加工面采用 $\sqrt{\quad}$ ；（6）标题栏只填写考号，不得填写姓名和学校，否则试卷作废。



技术要求

- 1 铸件不得有砂眼、裂纹等缺陷
- 2 未注圆角 $R1\sim R2$

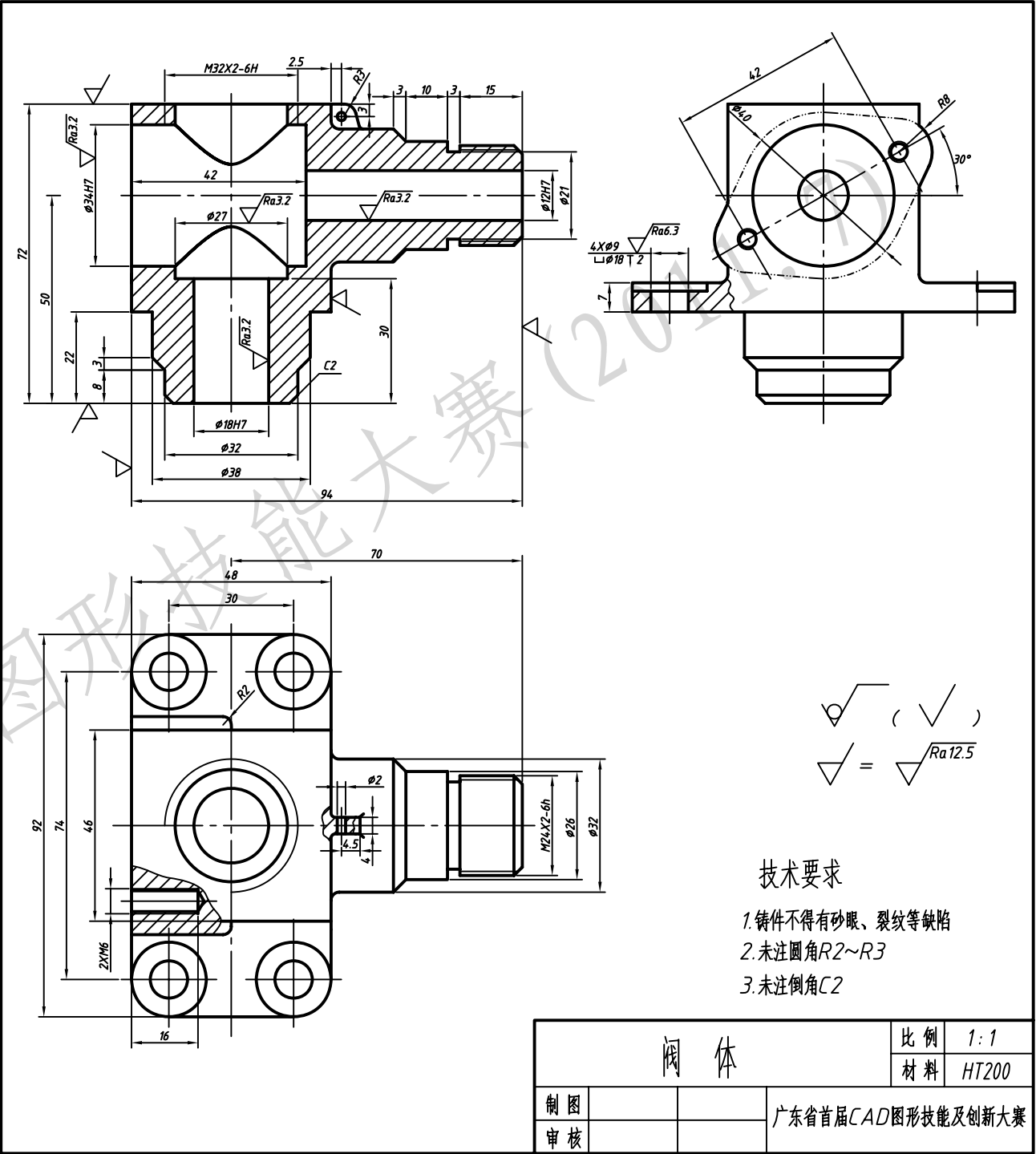
广东省首届CAD图形技能及创新大赛
机械类 中级组 计算机三维建模试题

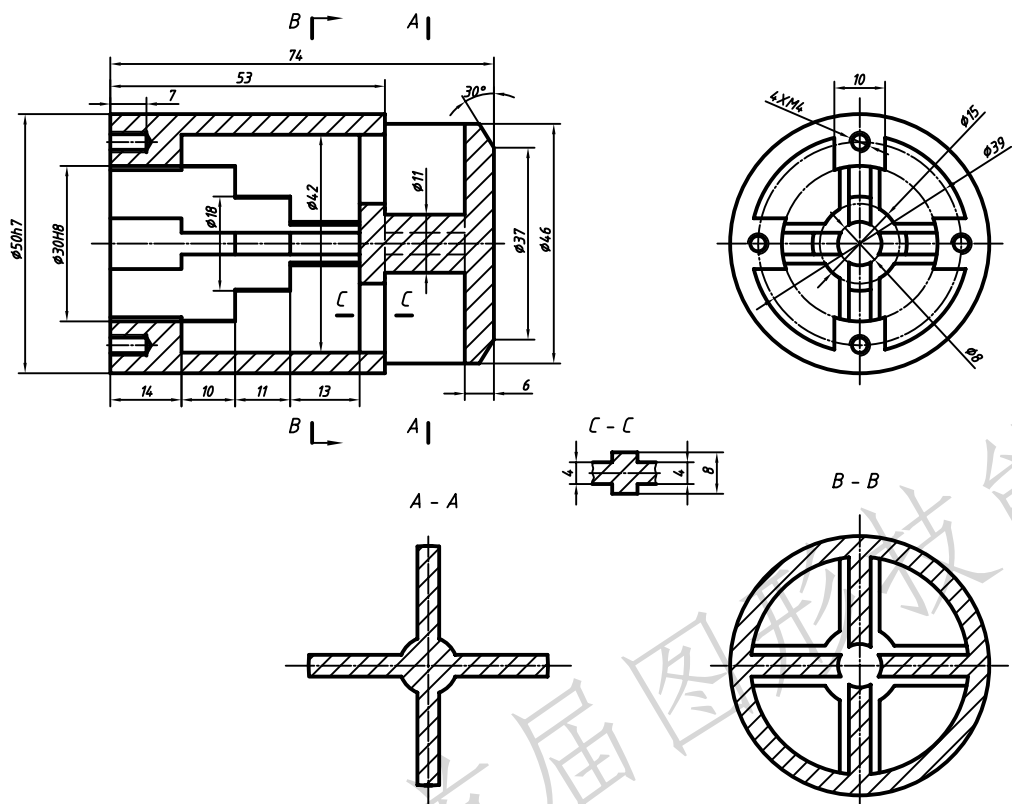
题目要求:

- 一、在电脑指定位置建立以自己考号命名的文件夹，所有答案文件均存放在此文件夹内。
- 二、根据给定的阀体零件图和阀瓣零件图，建立两个零件的三维模型,文件分别命名为“阀体”和“阀瓣”。
- 三、由阀体三维模型生成如阀体零件图所示的二维零件图（包括视图、尺寸、技术要求、标题栏等）,文件命名为“阀体零件图”。
- 四、对阀体三维模型赋予金属材质，并调整渲染环境，进行渲染，形成图片文件“阀体.jpg”。

注意事项:

- 1、螺纹均采用装饰螺纹；
- 2、标题栏样式可参考零件图中给出的样式，并按规定填写各项内容；
- 3、答案文件中不得填写姓名、学校，否则试卷作废。
- 4、时间：120分钟，总分100分。





阀 瓣			比 例	1:1
			材 料	ZL2
制 图			广东省首届CAD图形技能及创新大赛	
审 核				

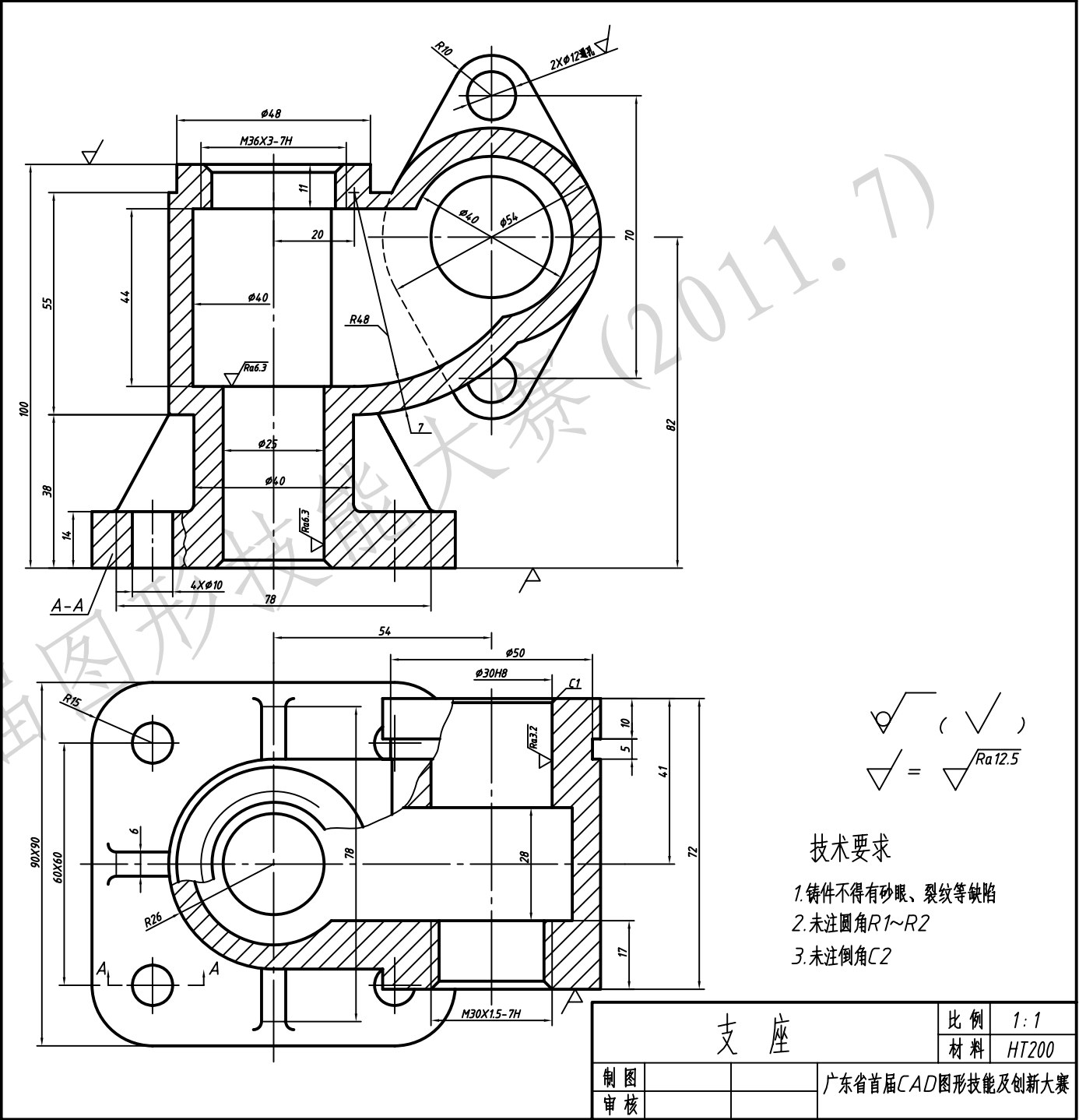
广东省首届CAD图形技能及创新大赛
机械类 中级组 计算机二维绘图试题

题目要求:

- 一、在电脑指定位置建立以自己考号命名的文件夹，将最终的图形文件命名为“二维绘图.dwg”，存放在该文件夹下。
- 二、用AutoCAD抄画该零件图。
- 三、主视图、俯视图、尺寸、技术要求均按原图抄画
- 四、绘图比例1:1，图纸幅面A3。

注意事项:

- 1、答案文件中不得填写姓名、学校，否则试卷作废。
- 2、时间：60分钟，总分100分。

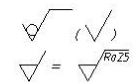
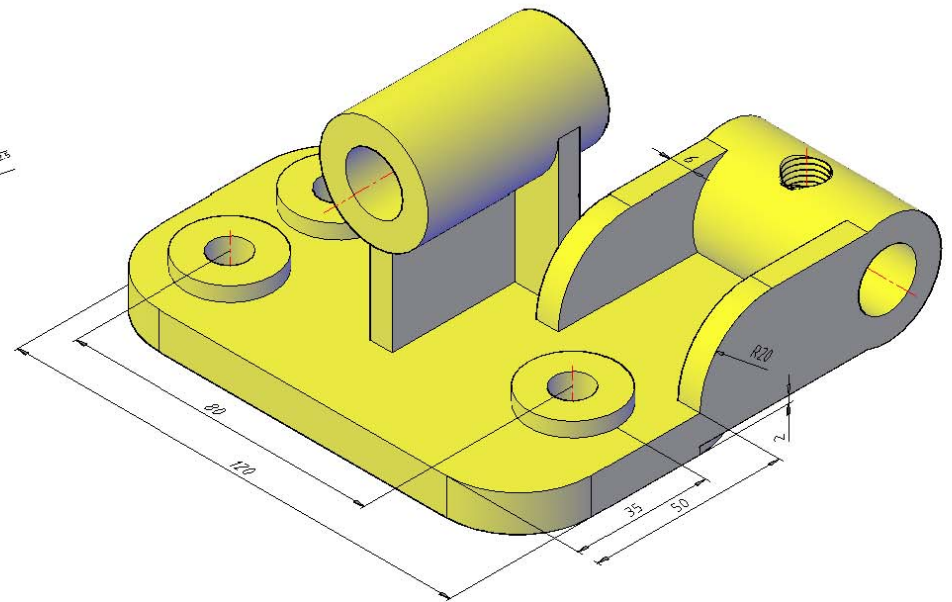
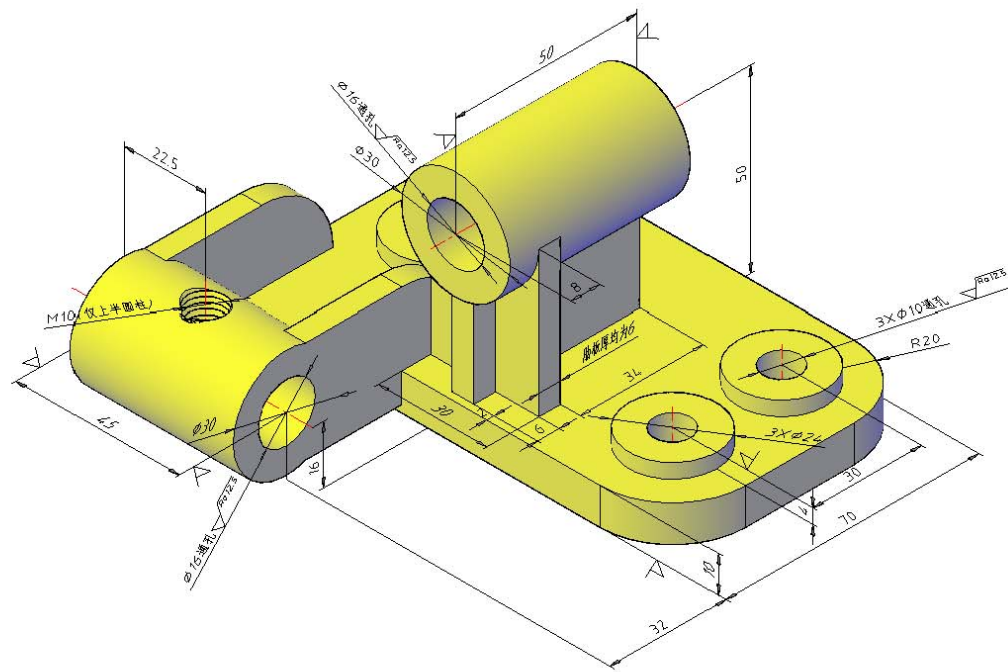


广东省首届CAD图形技能及创新大赛 机械类中级组试题

手工绘图部分

一、题目：根据支架零件的轴测图，用尺规绘制零件工作图。（时间：90分钟，总分100分）

二、要求：（1）图纸幅面：A3；（2）比例：1:1；（3）图线符合国家标准；（4）布局均匀、图面整洁、字体工整、零件表达正确清晰、尺寸标注完整正确、技术要求及标题栏内容完备、符合国标；（5）标题栏只填写考号，不得填写姓名和学校，否则试卷作废。



技术要求

1. 铸件不得有砂眼、裂纹等缺陷
2. 未注圆角R1~R2