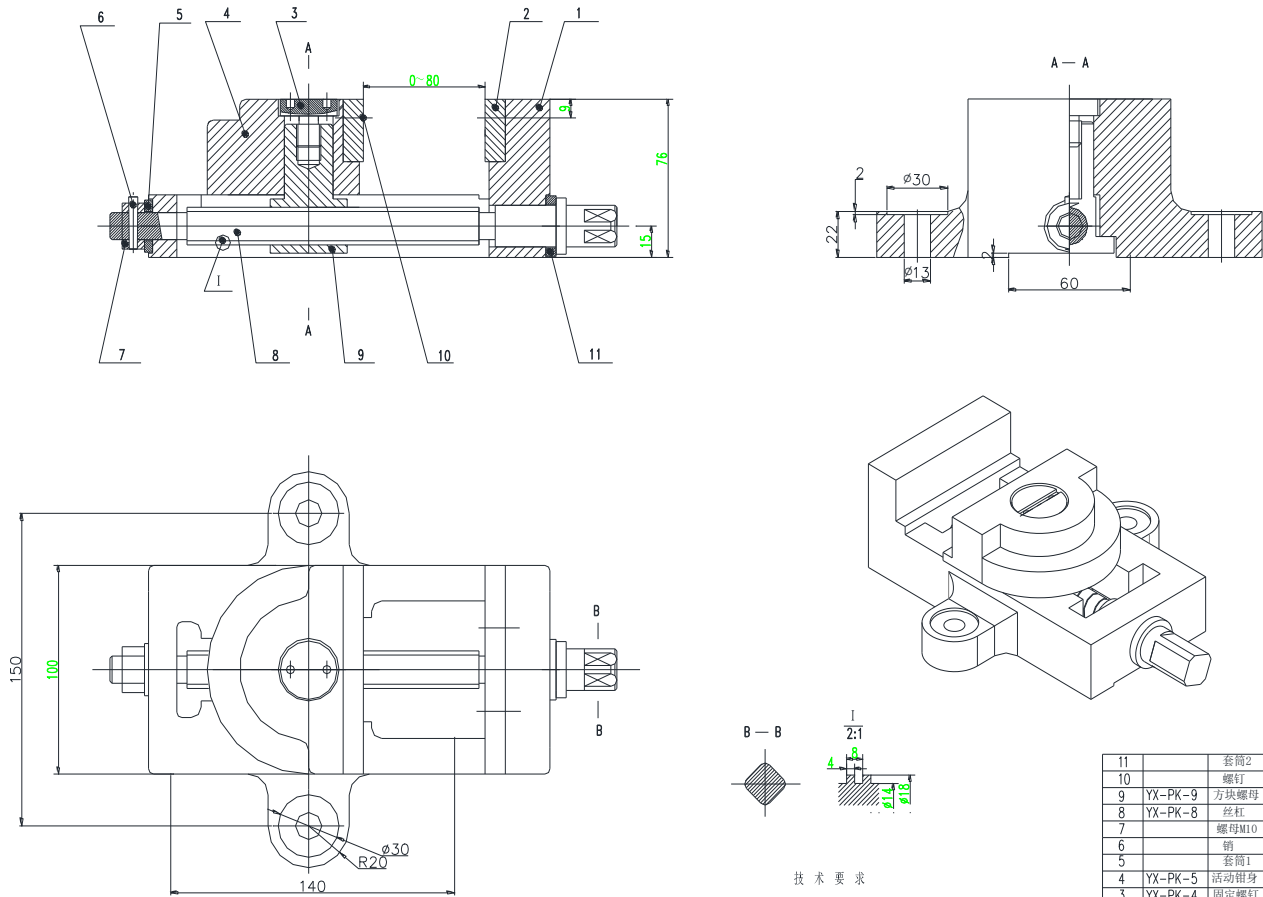


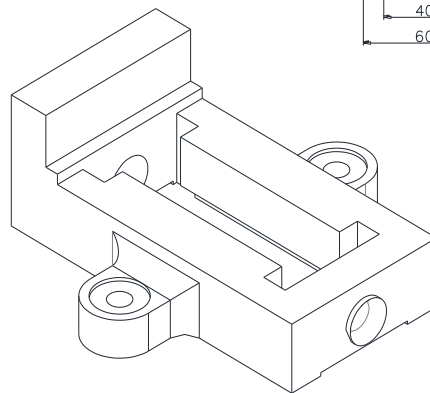
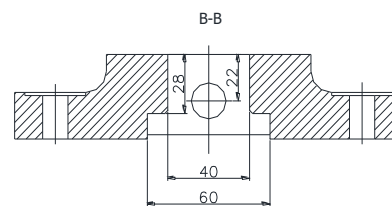
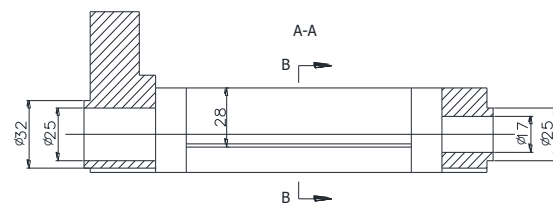
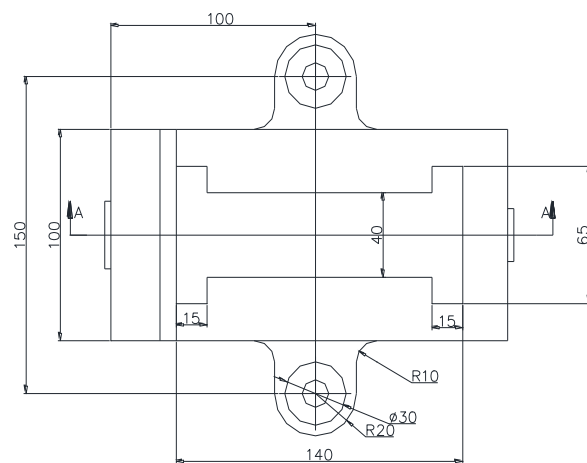
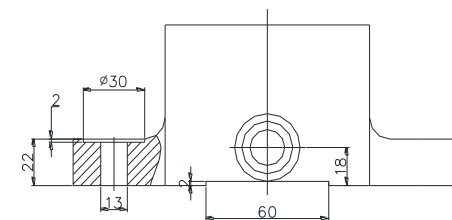
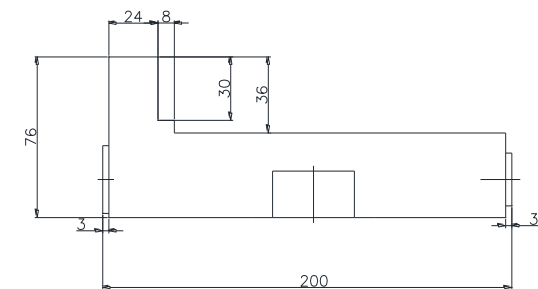
河北省第一届职业技能大赛原型制作项目（样题）1



技术要求

- 1.所有零部件均可自由拆卸;
- 2.螺杆8和环7上的圆锥销孔配合;
- 3.件3固定螺钉三维扫描、3D打印;
- 4.件4活动钳身数控加工;
- 5.件5、件6、件10自由设计

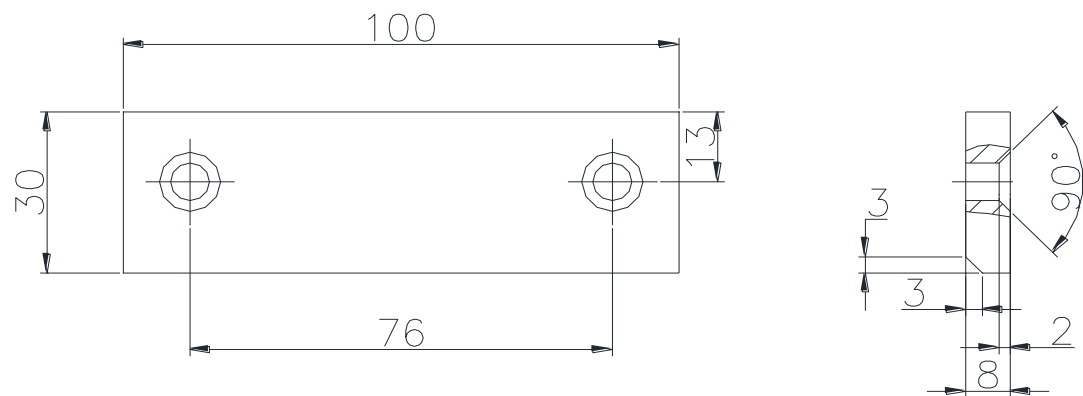
11		套筒2	1	代木	
10		螺钉	4	代木	
9	YX-PK-9	方块螺母	1	代木	
8	YX-PK-8	丝杠	1	代木	
7		螺母M10	1	代木	
6		销	1	代木	
5		套筒1	1	代木	
4	YX-PK-5	活动钳身	1	代木	
3	YX-PK-4	固定螺钉	1	树脂或ABS	
2	YX-PK-3	钳口板	2	代木	
1	YX-PK-2	固定钳身	1	代木	
序号	图号	名称	数量	材料	备注
					河北省第一届职业技能大赛
标记	数量	分区	更改文件号	签名	年月日
设计			审核		
制图			阶段标记	数量	比例
审核				1:1	
工艺			批准		
				共 张	第 张
					YX-PK-1



技术要求

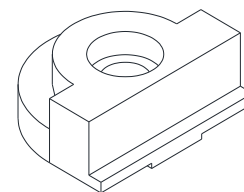
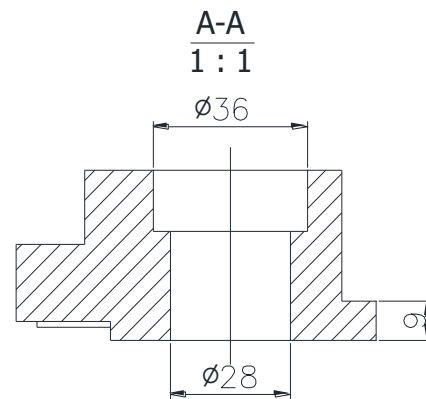
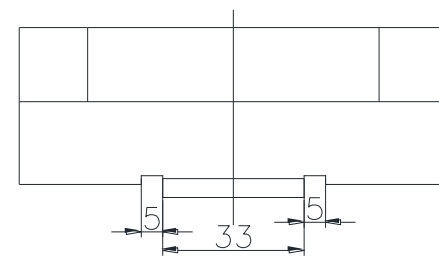
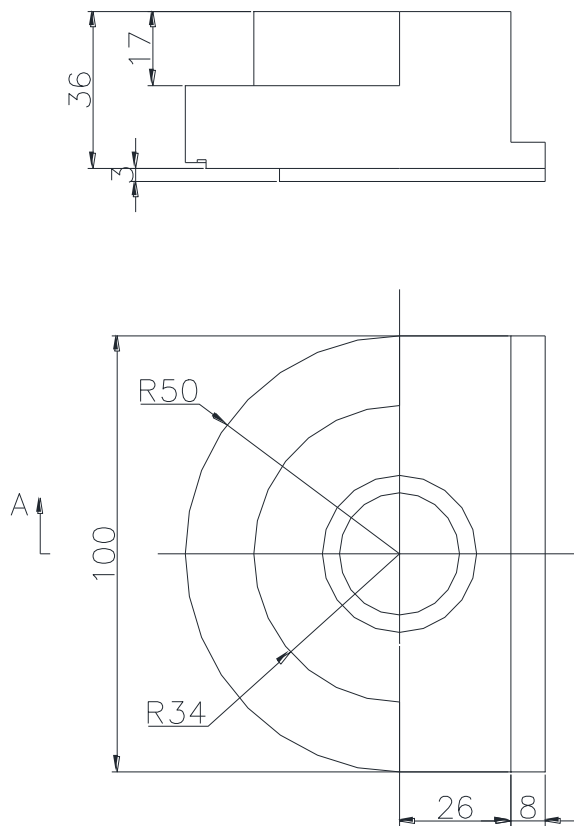
- 1.零件在装配前必须清理和清洗干净,不得有毛刺、飞边、氧化皮、锈蚀、切屑、油污、着色剂和灰尘等。
- 2.螺母紧固时,严禁打击或使用不合适的旋具和扳手。紧固后螺母不得损坏。
- 3.组装前严格检查并清除零件加工时残留的锐角、毛刺和异物。

					代木	河北省第一届职业技能大赛	
						固定钳身	
设计	制图	审核	工艺	批准	阶段设计	质量	比例
					共	第	张
					共	第	张



技术要求
1.锐边倒角

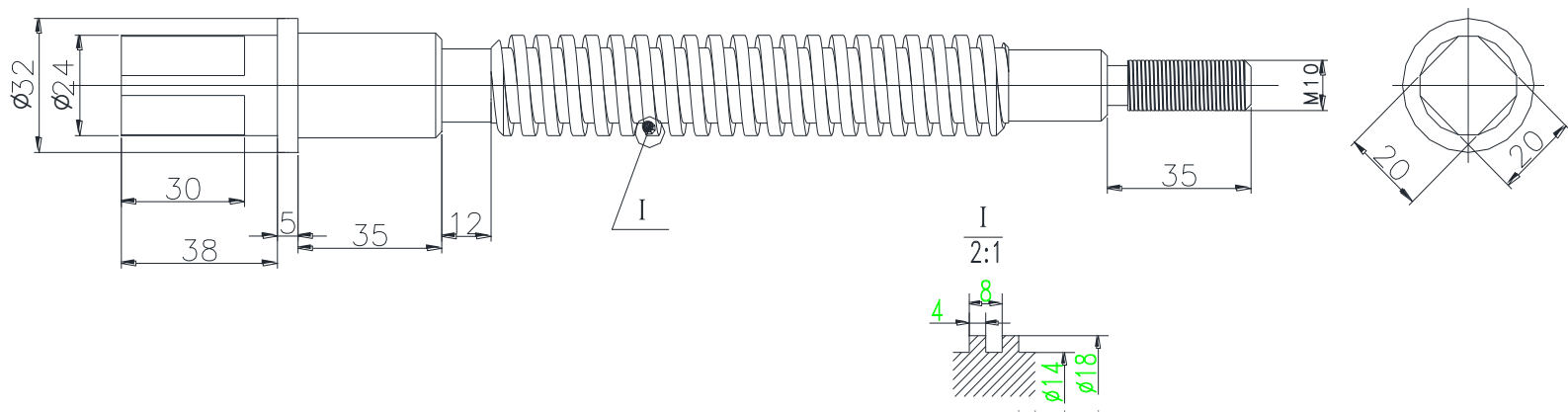
						代木			河北省第一届职业技能大赛	
									钳口板	
标记	处数	分 区	更改文件号	签 名	年月日	阶段标记	质 量	比 例	YX-PK-3	
设 计			标准化					1:1		
制 图										
审 核										
工 艺			批 准			共	张	第	张	



技术要求

- 1.清除零件加工时残留的锐角、毛刺和异物。

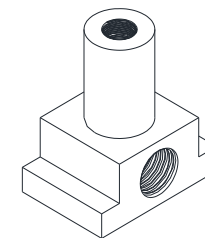
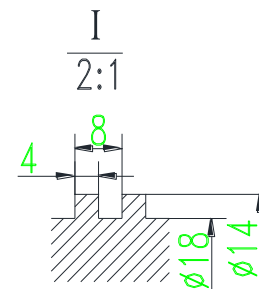
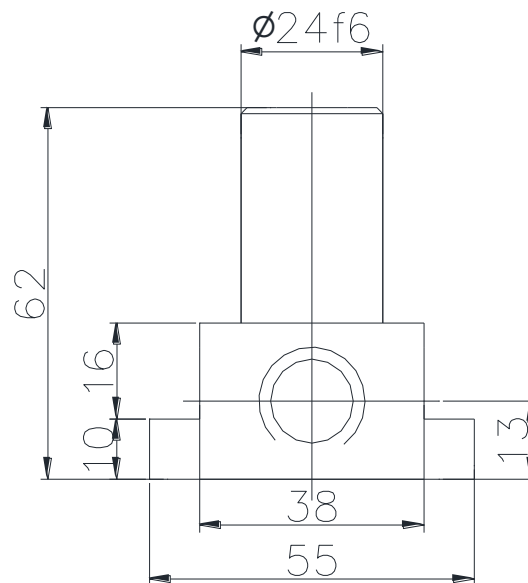
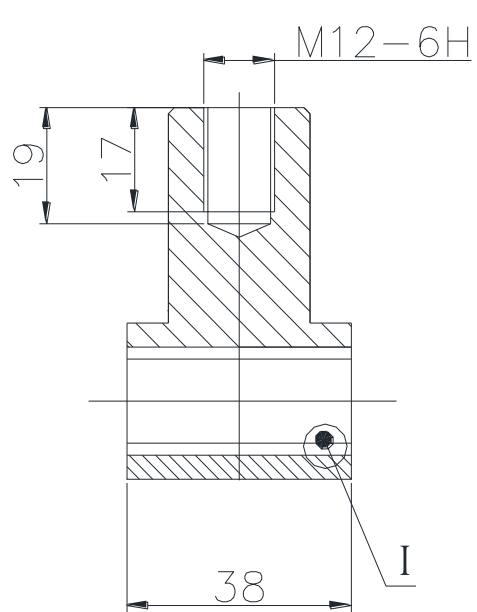
						代木					河北省第一届职业技能大赛	
											活动钳身	
标记	处数	分 区	更改文件号	签 名	年 月 日							
设 计			标准化			阶段标记	质 量	比 例		YX-PK-5		
制 图								1:1				
审 核												
工 艺			批 准			共	张	第	张			



技术要求

1.不得有毛刺、飞边等。

							代木			河北省第一届职业技能大赛	
										丝杠	
标记	处数	分 区	更改文件号	签 名	年 月 日		阶段标记	质 量	比 例	YX-PK-8	
设 计			标准化						1:1		
制 图											
审 核											
工 艺			批 准				共	张	第 张		



技术要求
1. 锐边倒角

						代木			河北省第一届职业技能大赛	
									方块螺母	
标记	处数	分 区	更改文件号	签 名	年 月 日	阶段标记			质 量	比 例
设 计			标准化							1:1
制 图										
审 核										
工 艺			批 准			共	张	第	张	
									YX-PK-9	